

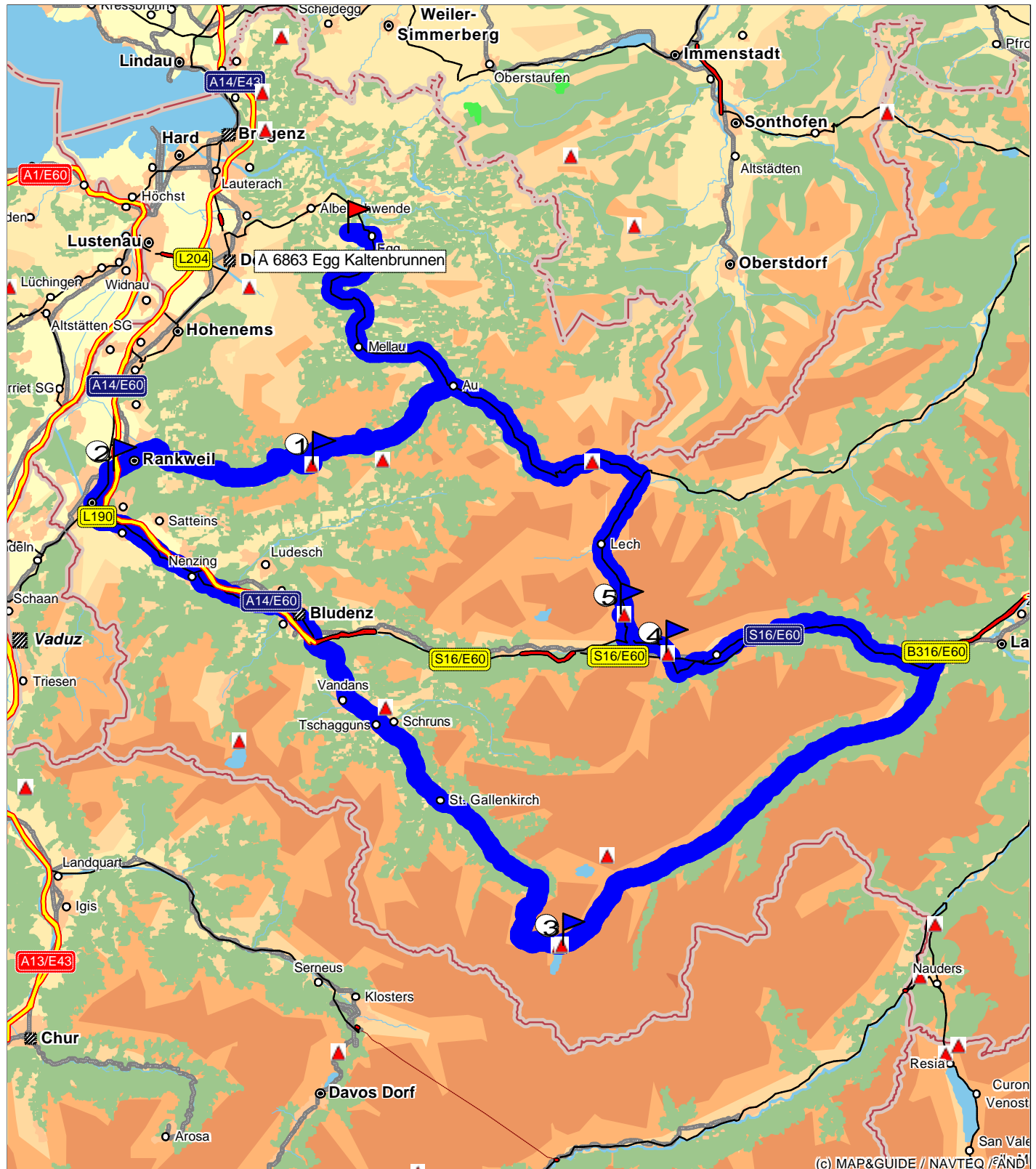
Gasthof Alpenrose Motorradtour - Silvretta Hochalpenstrasse

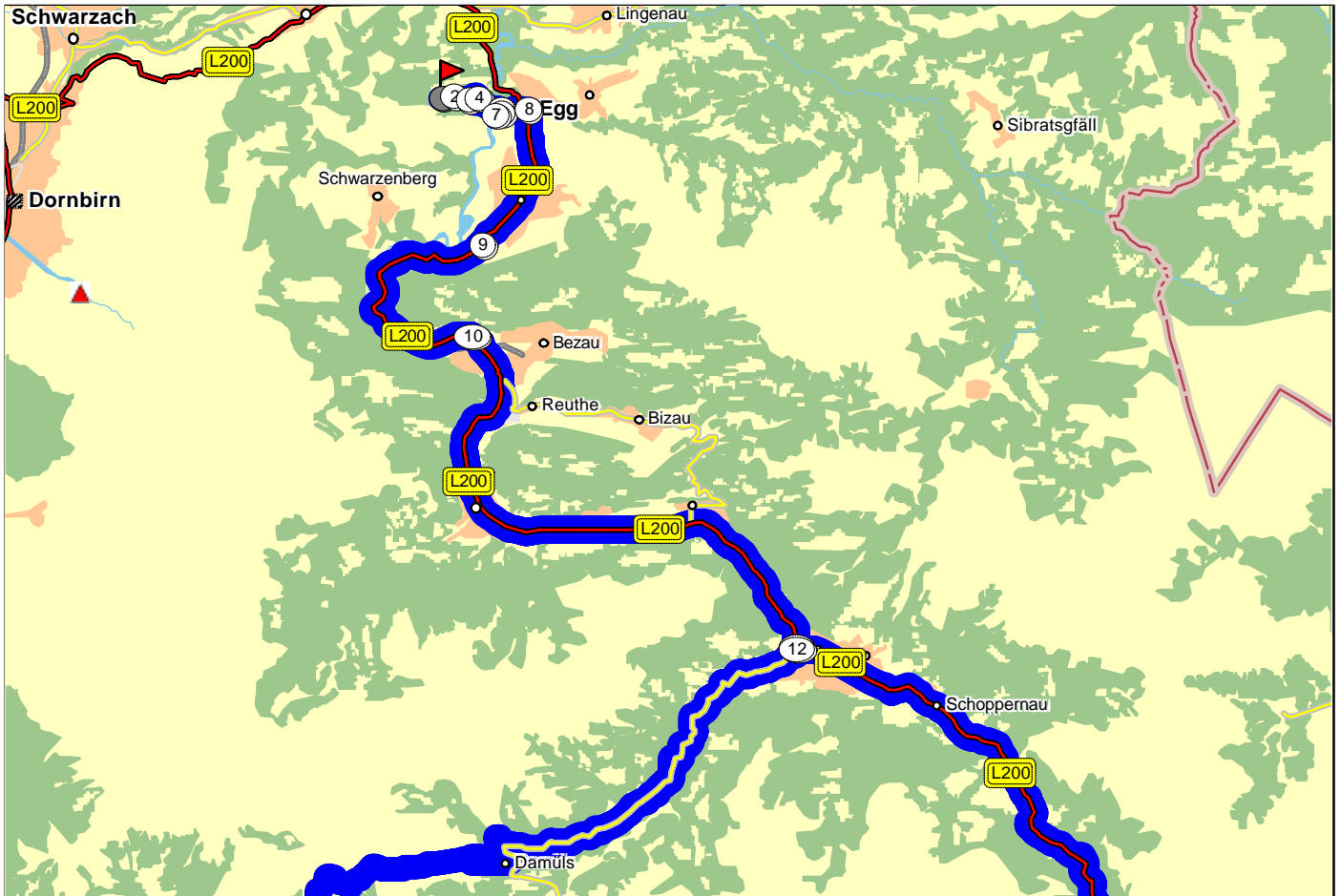
von A 6863 Egg nach A 6863 Egg

Fahrzeug: Motorrad Tour; Optimierung: 80% auf Zeit

Dauer: 6:02 h; Strecke: 276,9 km; Kosten: EUR 69,22

Kraftstoffverbrauch: 11,2 l; ø 4,0 l/100 km; Kraftstoffkosten: EUR 12,31





Nr.	Beschreibung	Zeit	km
1	🚩 A 6863 Egg Kaltenbrunnen Richtung Egg	16:12	0,0
2	⬆️ geradeaus weiter auf Ronacker Richtung Egg	16:13	0,3
3	⬆️ geradeaus weiter auf Gorbachreuthe Richtung Egg	16:14	0,6
4	⬆️ geradeaus weiter auf Kammern Richtung Egg	16:17	1,0
5	⤴️ rechts abbiegen auf Kammern Richtung Egg	16:17	1,7
6	⬆️ geradeaus weiter auf Egg Richtung Egg	16:17	1,8
7	⤵️ links abbiegen auf L26 Richtung Egg	16:18	1,9
8	⤴️ in Egg rechts abbiegen auf Bregenzerwaldstrasse/Egg (L200) Richtung Andelsbuch	16:19	2,7
9	⤴️ in Andelsbuch rechts abbiegen auf Bregenzerwaldstrasse/Bühel/Unterbezegg (L200) Richtung Bersbuch	16:24	6,2
10	⤴️ halb rechts halten auf Bregenzerwaldstrasse (L200) Richtung Mellau	16:32	12,3
11	⤴️ in Au rechts abbiegen auf Faschinastrasse/Au (L193) Richtung Damüls	16:46	25,6
12	⤵️ links abbiegen auf Faschinastrasse/Au (L193) Richtung Damüls	16:46	25,7



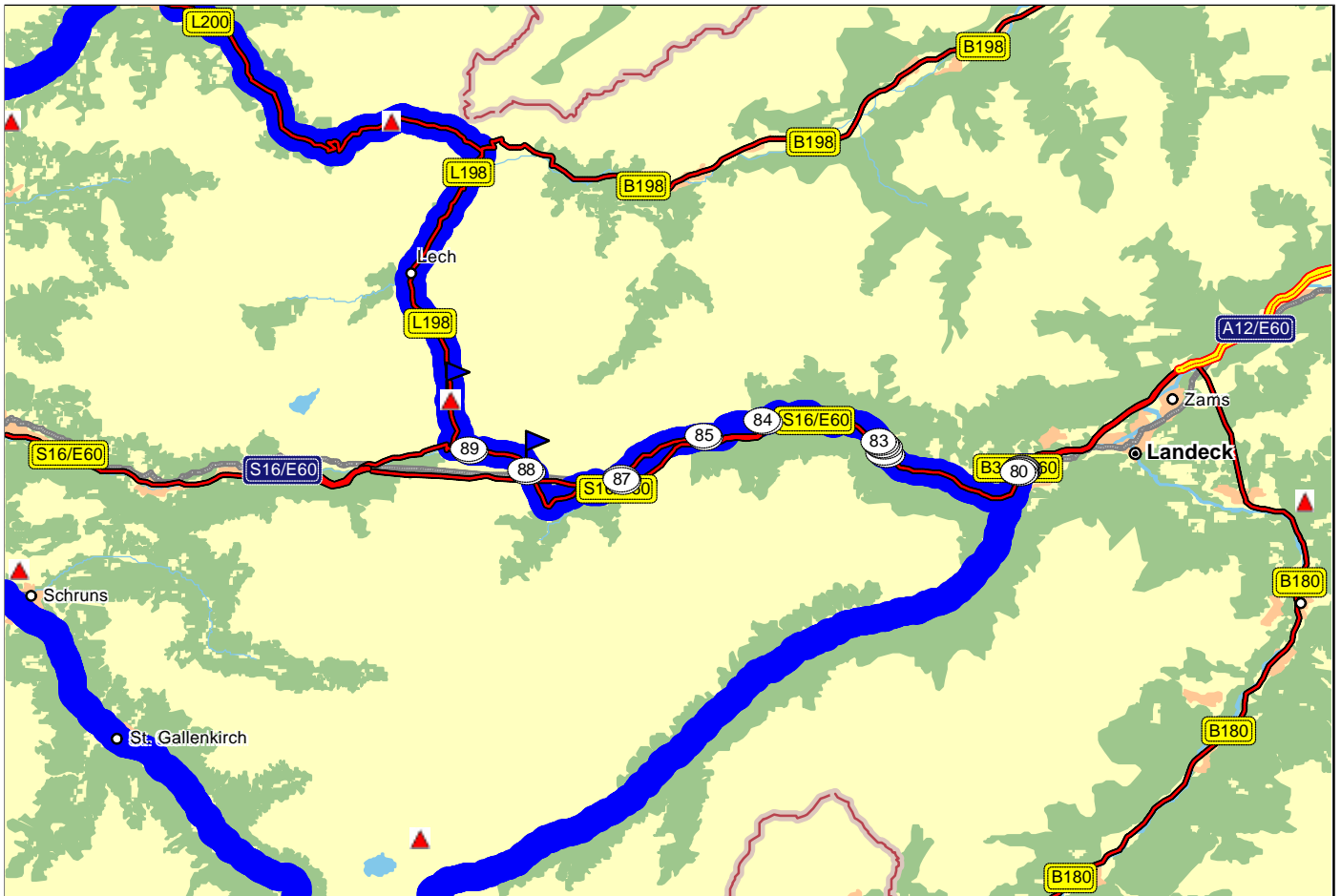
Nr.	Beschreibung	Zeit	km
13	↻ rechts abbiegen auf Au Richtung Damüls	16:47	25,8
14	↻ rechts abbiegen auf Faschinastrasse/Lisse (L193) Richtung Damüls	16:48	25,9
15	↻ rechts abbiegen auf Faschinastrasse (L193) Richtung Damüls	16:49	27,1
16	↻ in Damüls rechts abbiegen auf Damüls (L51) Richtung bei A 6884 Damüls	16:59	35,2
17	↑ geradeaus weiter auf Damüls (L51) Richtung bei A 6884 Damüls	17:01	36,6
18	↗ halb rechts halten auf Damüls (L51) Richtung bei A 6884 Damüls	17:02	36,8
19	↻ rechts abbiegen auf Damüls (L51) Richtung bei A 6884 Damüls	17:03	37,1
20	↗ halb rechts halten auf Damüls (L51) Richtung bei A 6884 Damüls	17:03	37,5
21	▶ bei A 6884 Damüls Richtung Laterns-Bad	17:14	42,6
22	↑ geradeaus weiter auf L51 Richtung Laterns-Bad	17:21	48,4
23	↑ geradeaus weiter auf Laternser Strasse/Schwarze-Rüfe-und Blankentunnel (L51) Richtung Zwischenwasser-Batschuns	17:40	59,0



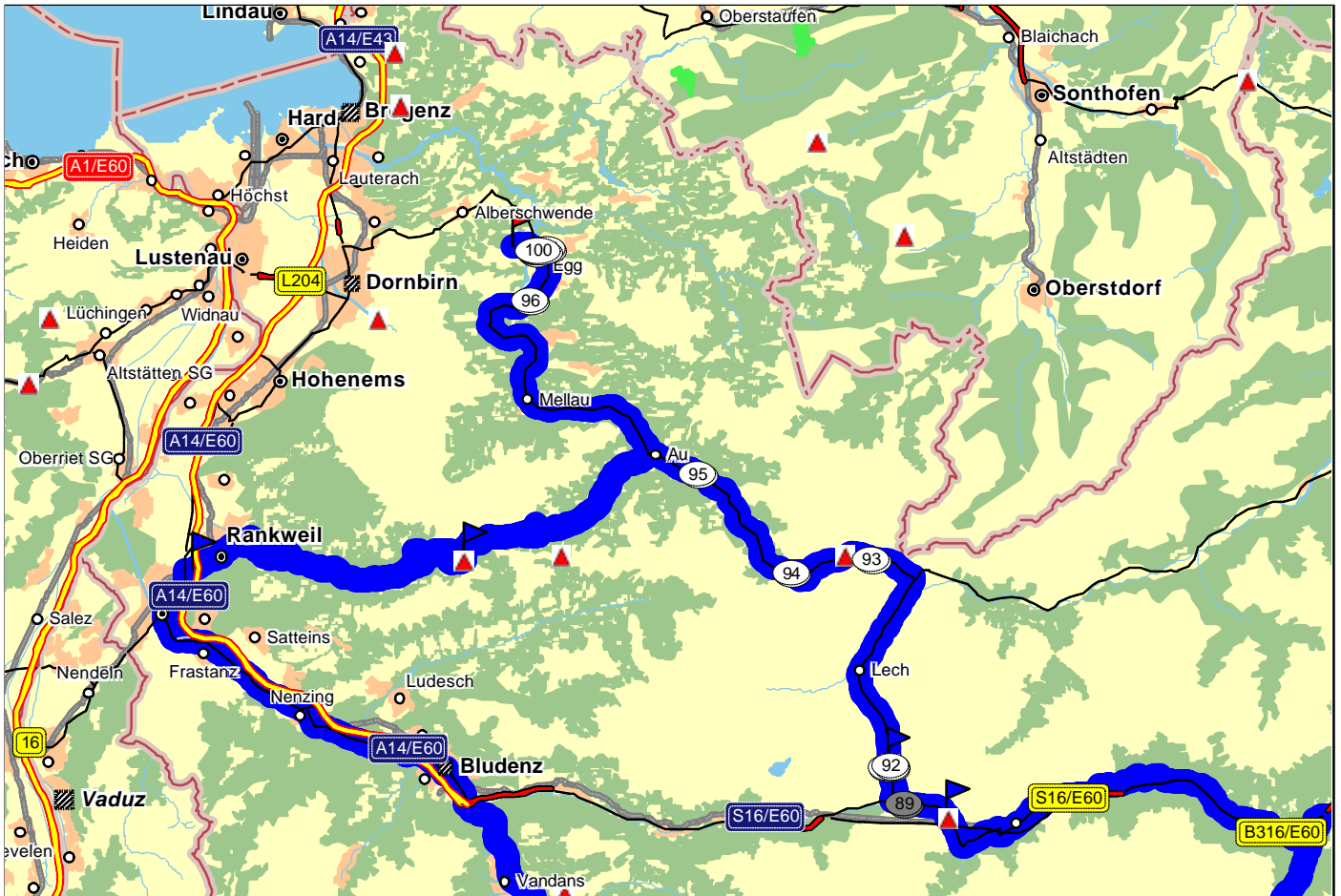
Nr.	Beschreibung	Zeit	km
35	↗ rechts abbiegen auf Alemannenstrasse/Alemannenplatz (L51) Richtung Feldkirch	17:46	63,5
36	↶ links abbiegen auf Stiegstrasse (L50) Richtung Feldkirch	17:46	63,5
37	↖ halb links halten auf Ringstrasse (L50) Richtung Feldkirch	17:47	63,8
38	↗ rechts abbiegen auf Sigmund-Nachbaur-Platz (L64) Richtung Feldkirch	17:48	64,1
39	↗ halb rechts halten auf Sigmund-Nachbaur-Strasse (L64) Richtung Feldkirch	17:48	64,2
40	↶ links abbiegen auf Churer Strasse (L64) Richtung Feldkirch	17:48	64,4
41	🚩 bei A 6804 Feldkirch/Altstadt Richtung AS Feldkirch-Frastanz (41)	17:51	66,1
42	↶ in Feldkirch links abbiegen auf Vorarlberger Strasse/Bruderhofstrasse (L190) Richtung AS Feldkirch-Frastanz (41)	17:52	66,6
43	↶ links abbiegen auf Vorarlberger Strasse/Schlossgraben (L190) Richtung AS Feldkirch-Frastanz (41)	17:56	69,5
44	↗ halb rechts halten auf Vorarlberger Strasse/Schlossgraben (L190) Richtung AS Feldkirch-Frastanz (41)	17:57	69,8
45	↑ geradeaus weiter auf Felsenau Richtung AS Feldkirch-Frastanz (41)	17:57	70,5



Nr.	Beschreibung	Zeit	km
46	links abbiegen auf Felsenau Richtung AS Feldkirch-Frastanz (41)	17:58	71,2
47	rechts abbiegen auf Vorarlberger Strasse (L190) Richtung AS Feldkirch-Frastanz (41)	17:58	71,3
48	rechts halten auf Vorarlberger Strasse/Voralbergstrasse (L190) Richtung AS Bludenz-Nüziders (57)	18:16	87,3
49	bei AS Bludenz-Nüziders (57) einfahren in Kreisverkehr Richtung Nüziders	18:17	87,7
50	1. Möglichkeit aus Kreisverkehr ausfahren auf Bundesstrasse/Vorarlberger Strasse/Voralbergstrasse (L190) Richtung Nüziders	18:17	87,7
51	in Bludenz rechts abbiegen auf Vorarlberger Strasse/Josef-Wolf-Platz (L190) Richtung AE Bludenz-Montafon (61)	18:20	90,1
52	links abbiegen auf Vorarlberger Strasse/Hermann-Sander-Strasse (L190) Richtung AE Bludenz-Montafon (61)	18:21	90,4
53	links abbiegen auf Vorarlberger Strasse/Ignaz-Wolf-Strasse (L190) Richtung AE Bludenz-Montafon (61)	18:21	90,7
54	rechts abbiegen auf Sankt-Peter-Strasse/Vorarlberger Strasse (L190) Richtung AE Bludenz-Montafon (61)	18:22	91,0
55	halb rechts halten auf Maurentobel Tunnel/Silvretta Strasse/Silvrettastrasse (L188) Richtung Sankt Gallenkirch	18:46	107,3
56	geradeaus weiter auf Silvretta Strasse (L188) Richtung Sankt Gallenkirch	18:46	107,7



Nr.	Beschreibung	Zeit	km
79	geradeaus weiter auf B316/E60 Richtung Strengen	20:18	179,8
80	geradeaus weiter auf B316/E60 Richtung Pians-Paznaun/ Silvretta Hochalpenstrasse	20:18	179,9
81	bei Flirsch rechts abbiegen auf Anschlussstelle Flirsch Richtung Flirsch/ Schnann Pettneu	20:24	187,4
82	geradeaus weiter auf L68 Richtung Pettneu am Arlberg	20:25	187,8
83	halb links halten auf L68 Richtung Pettneu am Arlberg	20:25	188,0
84	in Pettneu am Arlberg halb links halten auf Garnen (L68) Richtung AS St. Anton am Arlberg	20:32	193,9
85	bei AS St. Anton am Arlberg geradeaus weiter auf B197 Arlbergstrasse Richtung St. Anton/ St. Christoph/ Zürs Lech/ St. Jakob/ Arlbergpass	20:37	196,8
86	in Sankt Anton am Arlberg einfahren in Kreisverkehr Richtung Sankt Christoph	20:42	201,2
87	2. Möglichkeit aus Kreisverkehr ausfahren auf B197 Arlbergstrasse Richtung Sankt Christoph	20:42	201,2
88	bei A 6754 Klösterle/Stuben Richtung bei A 6763 Zürs	20:52	208,0
89	rechts abbiegen auf L198 Richtung bei A 6763 Zürs	20:53	211,2



Nr.	Beschreibung	Zeit	km
90	↶ links auffahren Richtung bei A 6763 Zürs	20:55	214,4
91	▶ bei A 6763 Zürs Richtung Zürs	20:56	214,7
92	↶ halb links halten auf L198 Richtung Zürs	20:57	214,9
93	↗ halb rechts halten auf Bregenzerwaldstrasse/Hochkrumbach (L200) Richtung Nesslegg	21:17	231,2
94	↶ links abbiegen auf Bregenzerwaldstrasse (L200) Richtung Schoppernau	21:25	238,7
95	↗ in Schoppernau halb rechts halten auf Bregenzerwaldstrasse (L200) Richtung Au	21:34	247,9
96	↶ in Andelsbuch links abbiegen auf Bregenzerwaldstrasse/Bühel (L200) Richtung Egg	22:03	270,7
97	↶ in Egg links abbiegen auf Egg (L26) Richtung A 6863 Egg Kaltenbrunnen	22:08	274,2
98	↗ rechts abbiegen auf Egg Richtung A 6863 Egg Kaltenbrunnen	22:09	274,9
99	↶ halb links halten auf Egg Richtung A 6863 Egg Kaltenbrunnen	22:09	275,1
100	↑ geradeaus weiter auf Kammern Richtung A 6863 Egg Kaltenbrunnen	22:09	275,1